

SMART CARD READER USER MANUAL

MODEL 172844



INTRODUCTION

Thank you for purchasing the MANHATTAN® Smart Card Reader, Model 172844.

Ideal for desktop and notebook computers without built-in readers, this handy device is easily installed using any USB port plus the included software and driver CD. Plug and Play with Windows compatibility, it requires no external power supply or cables for a simple USB connection.

By following the instructions in this user manual — or the simpler setup procedure in the printed quick install guide included with the product — you'll soon be enjoying these additional features:

- Compatible with friction-type, contact smart cards
- Ideal for transactions and applications requiring secure information exchanges
- Supports host communication speeds up to 12 Mbps
- LED power and activity indicator: dual color, red/green
- Lifetime Warranty (For a complete list of country-specific warranties, go to www.manhattan-products.com/warranty.)

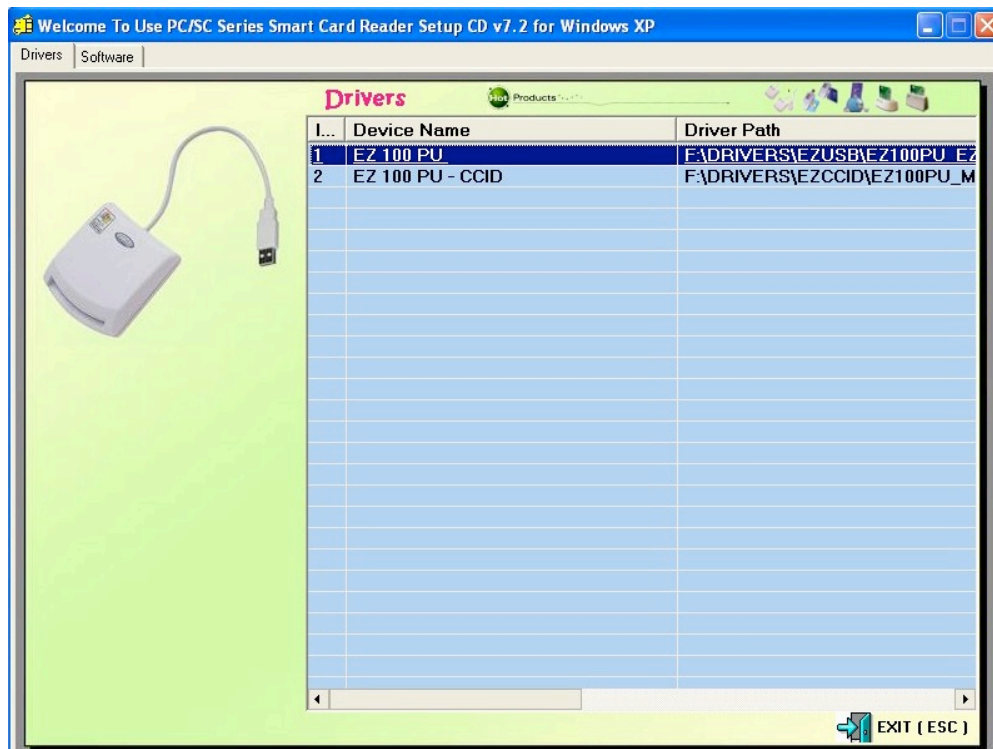
Package Contents

- Smart Card Reader
- USB cable
- Quick install guide

NOTE: *Some screen images have been modified to fit the format of this manual. Screen images are representative of Windows XP; steps are similar for other operating systems.*

INSTALLATION

1. Plug the Smart Card Reader in to an active USB port. The green LED lights to indicate there is power to the reader; the red LED flashes during the reading process (once the installation procedure below is completed).
2. Insert the included setup CD in your CD/DVD drive. When the Welcome screen displays, select the driver (as shown below). Press <Enter> if needed to advance to the next screen.



3. When prompted, select your language preference from the drop-down menu. Click "OK" to continue.



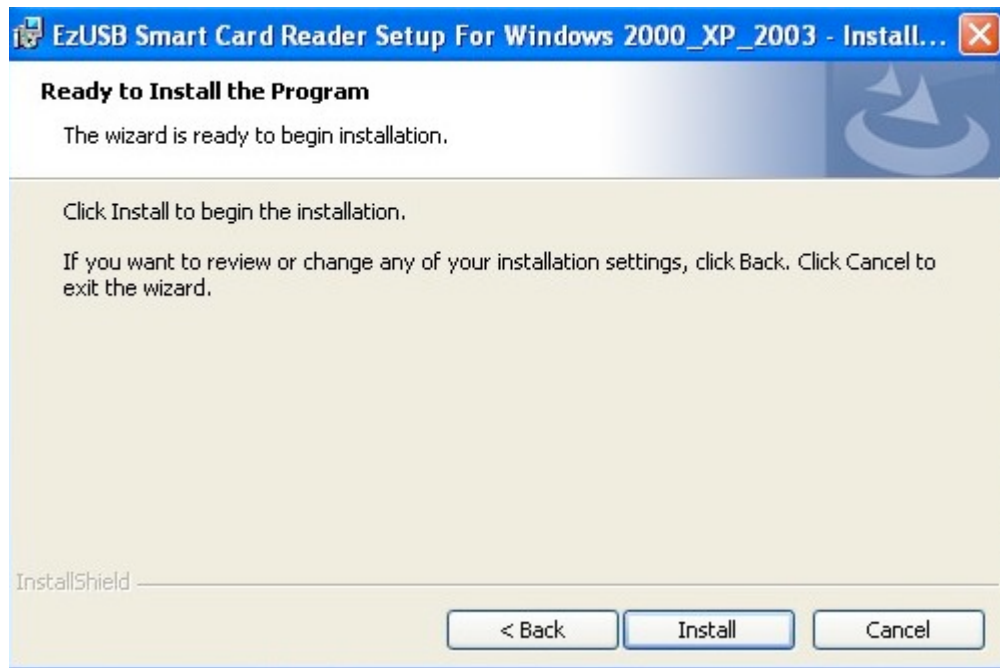
4. The Preparing to Install... screen displays with a status bar to indicate the progress of the driver installation. As with most other screens, you have the option of clicking "Cancel" if you need to interrupt the process.



5. When the Welcome screen for the InstallShield Wizard displays, click "Next."

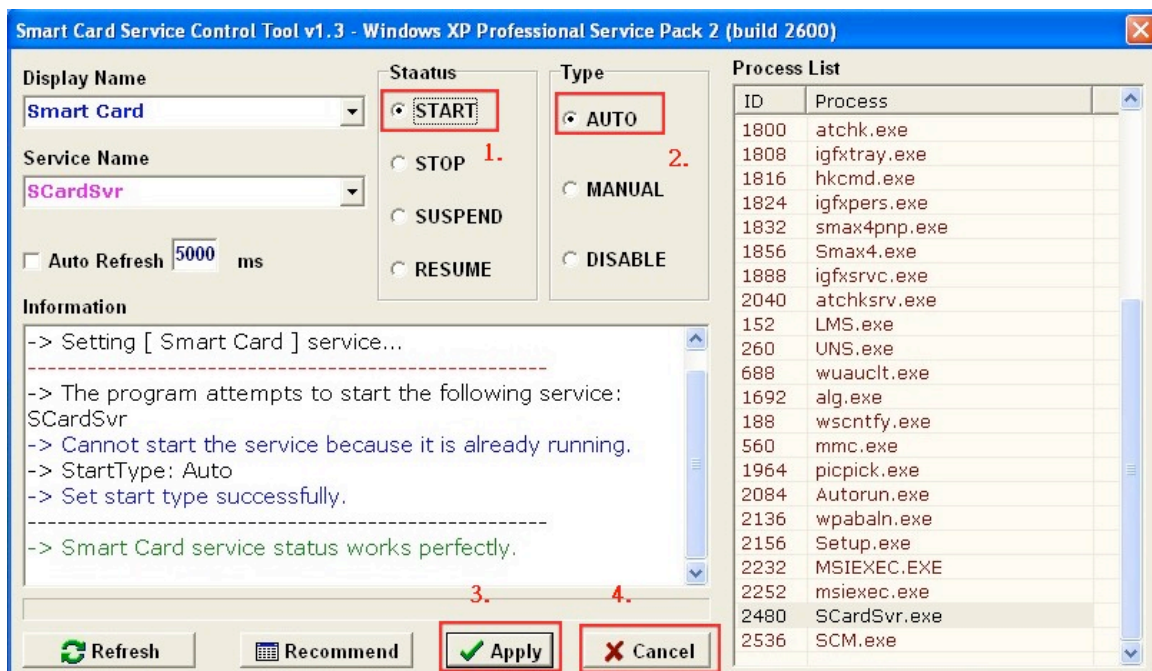


6. When the Ready to Install the Program screen displays, click “Install.”



Another Status screen will display with the option to cancel the process.

7. A Service Control Tool screen will display with various self-explanatory options. After you make any entries or changes, click “Apply.”



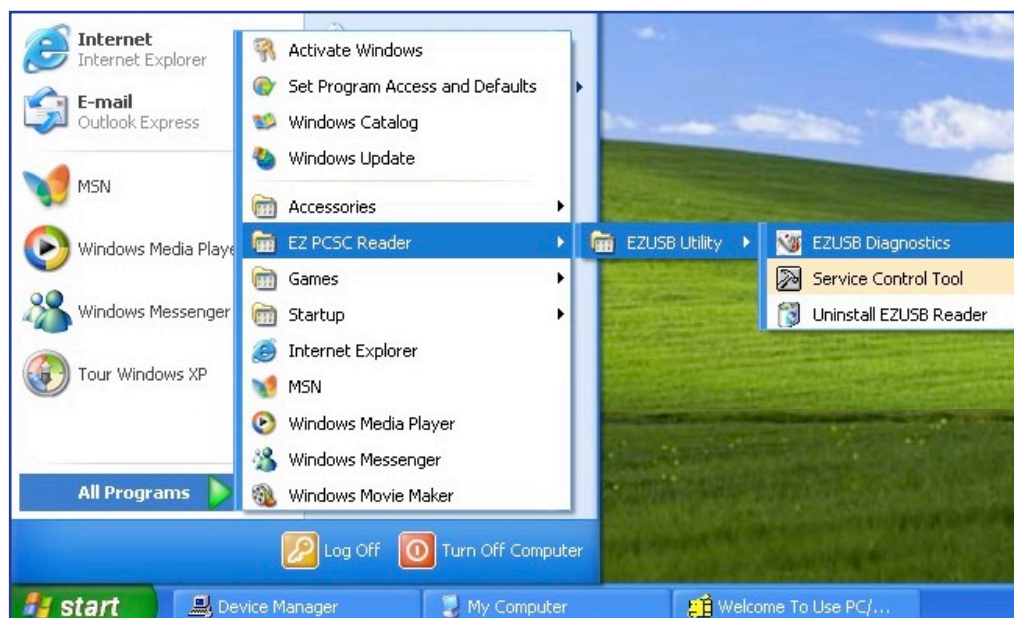
8. When the InstallShield Wizard Completed screen displays, click “Finish.”



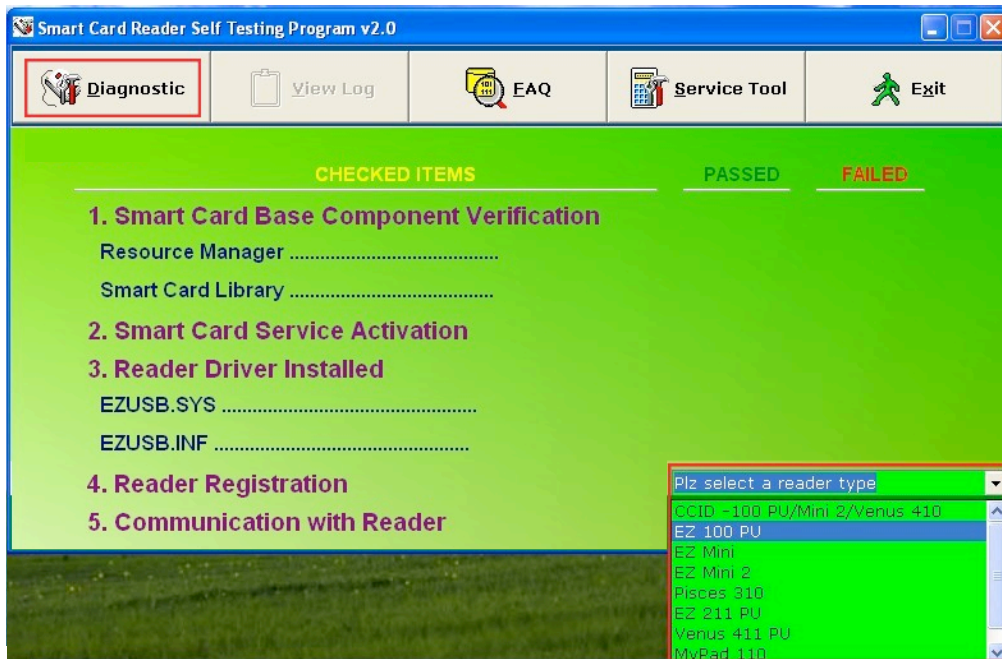
INSTALL VERIFICATION / DIAGNOSTIC

Beyond verifying that the driver has been installed properly in Device Manager, you can run the diagnostic to ensure that all the available options on the setup CD have been successfully installed.

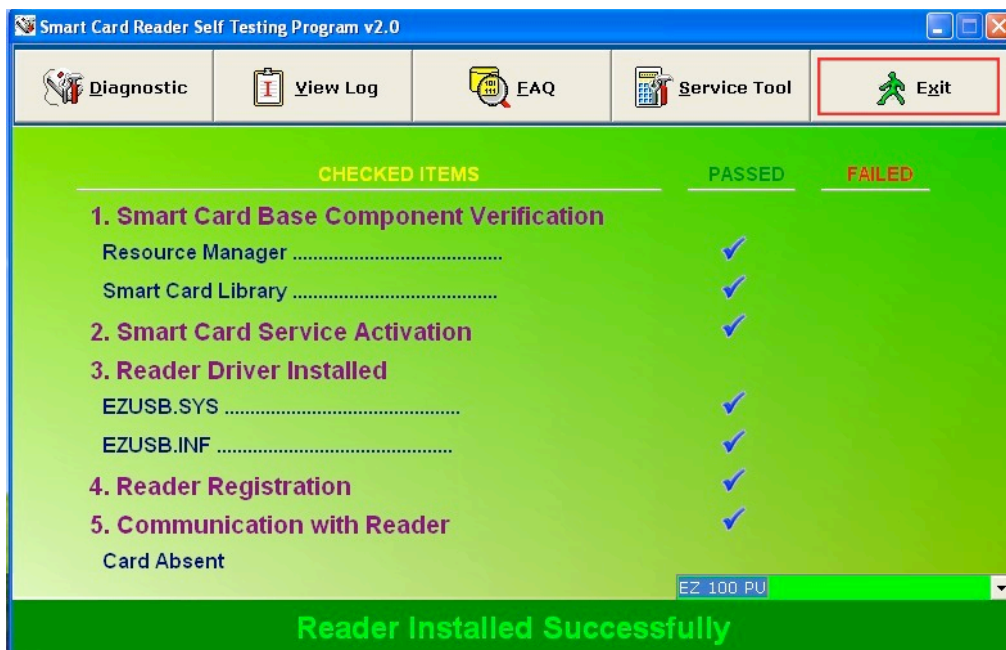
1. From your desktop, click “Start” and go to (All) Programs / EZ PSCS Reader / EZUSB Utility / EZUSB Diagnostics.



- When the Self-Testing Program screen displays, select the reader version (as shown) from the drop-down menu at the bottom-right. Then click “Diagnostic” on the menu bar at the top of the screen to activate the program.

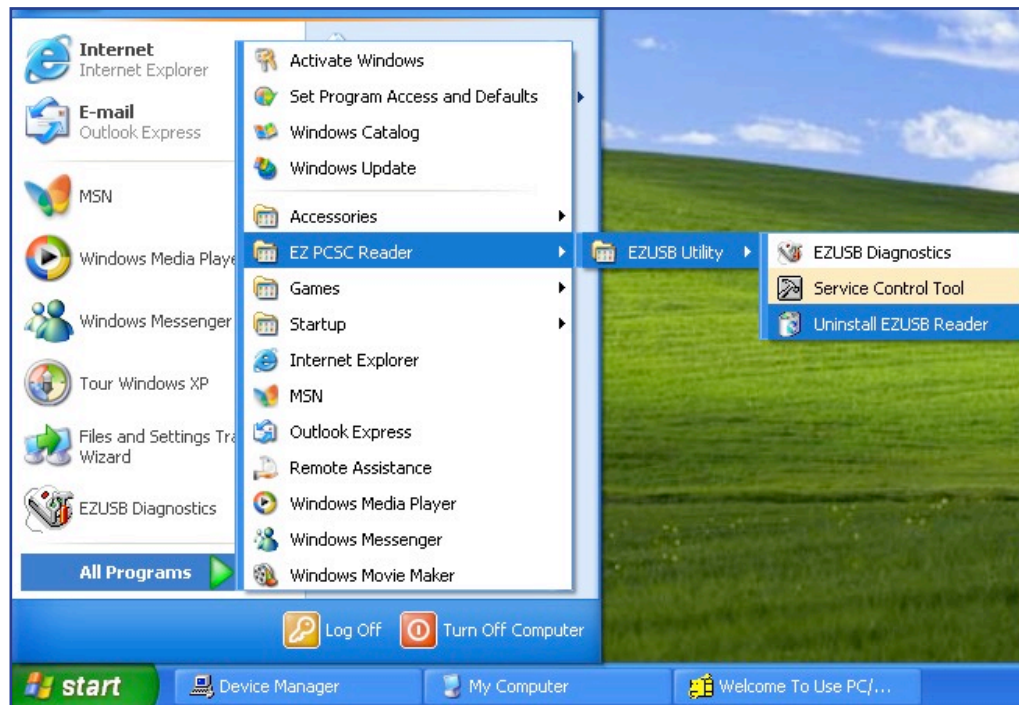


- A check mark in the Passed column next to each of the listed items indicates a successful installation. Click “Exit” to close the program.



UNINSTALL THE READER

1. From your desktop, click “Start” and go to (All) Programs / EZ PCSC Reader / EZUSB Utility / Uninstall EZUSB Reader.



2. When the “Are you sure you want to uninstall the product?” prompt displays, click “Yes” to remove the reader or “No” to cancel. A Status screen will display to indicate when the uninstall is complete.

SPECIFICATIONS


- CPU card: meets ISO 7816-1, 2, 3, 4 (supports T=0 and T=1 protocols), PC/SC version 1.0 standard and EMV L1 (version 2000)
- Memory card: synchronous 2-line, 3-line and I2C interface
- Connection(s): USB 2.0
- PC/SC compliant, CT-API software library (SDK)
- LED power and activity indicator: dual color, red/green
- Housing material: ABS; UL94V-0
- Power: voltage, USB 5 V + 5%; consumption, 60 mA maximum
- Durability, cycles: IC card, 200,000
- Temperatures (°C): operation temperature, 0 – 50; storage, -35 – 70
- Windows XP/Vista/7 and Linux compatible
- USB cable, 1.2 m (4 ft.) included
- 115 g (4 oz.)
- CD includes drivers, API library and demonstration program with source code

WASTE ELECTRICAL & ELECTRONIC EQUIPMENT

Disposal of Electric and Electronic Equipment

(applicable in the European Union and other European countries with separate collection systems)

ENGLISH

This symbol on the product or its packaging indicates that this product shall not be treated as household waste. Instead, it should be taken to an applicable collection point for the recycling of electrical and electronic equipment. By ensuring this product is disposed of correctly, you will help prevent potential negative consequences to the environment and human health, which could otherwise be caused by inappropriate waste handling of this product. If your equipment  contains easily removable batteries or accumulators, dispose of these separately according to your local requirements. The recycling of materials will help to conserve natural resources. For more detailed information about recycling of this product, contact your local city office, your household waste disposal service or the shop where you purchased this product. *In countries outside of the EU:* If you wish to discard this product, contact your local authorities and ask for the correct manner of disposal.

DEUTSCH

Dieses auf dem Produkt oder der Verpackung angebrachte Symbol zeigt an, dass dieses Produkt nicht mit dem Hausmüll entsorgt werden darf. In Übereinstimmung mit der Richtlinie 2002/96/EG des Europäischen Parlaments und des Rates über Elektro- und Elektronik-Altgeräte (WEEE) darf dieses Elektrogerät nicht im normalen Hausmüll oder dem Gelben Sack entsorgt werden. Wenn Sie dieses Produkt entsorgen möchten, bringen Sie es bitte zur Verkaufsstelle zurück oder zum Recycling-Sammelpunkt Ihrer Gemeinde.

ESPAÑOL

Este símbolo en el producto o su embalaje indica que el producto no debe tratarse como residuo doméstico. De conformidad con la Directiva 2002/96/CE de la UE sobre residuos de aparatos eléctricos y electrónicos (RAEE), este producto eléctrico no puede desecharse con el resto de residuos no clasificados. Deshágase de este producto devolviéndolo a su punto de venta o a un punto de recolección municipal para su reciclaje.

FRANÇAIS

Ce symbole sur le produit ou son emballage signifie que ce produit ne doit pas être traité comme un déchet ménager. Conformément à la Directive 2002/96/EC sur les déchets d'équipements électriques et électroniques (DEEE), ce produit électrique ne doit en aucun cas être mis au rebut sous forme de déchet municipal non trié. Veuillez vous débarrasser de ce produit en le renvoyant à son point de vente ou au point de ramassage local dans votre municipalité, à des fins de recyclage.

ITALIANO

Questo simbolo sul prodotto o sulla relativa confezione indica che il prodotto non va trattato come un rifiuto domestico. In ottemperanza alla Direttiva UE 2002/96/EC sui rifiuti di apparecchiature elettriche ed elettroniche (RAEE), questo prodotto elettrico non deve essere smaltito come rifiuto municipale misto. Si prega di smaltire il prodotto riportandolo al punto vendita o al punto di raccolta municipale locale per un opportuno riciclaggio.

POLSKI

Jeśli na produkcie lub jego opakowaniu umieszczono ten symbol, wówczas w czasie utylizacji nie wolno wyrzucać tego produktu wraz z odpadami komunalnymi. Zgodnie z Dyrektywą Nr 2002/96/WE w sprawie zużytego sprzętu elektrycznego i elektronicznego (WEEE), niniejszego produktu elektrycznego nie wolno usuwać jako nie posortowanego odpadu komunalnego. Prosimy o usunięcie niniejszego produktu poprzez jego zwrot do punktu zakupu lub oddanie do miejscowego komunalnego punktu zbiórki odpadów przeznaczonych do recyklingu.

WARRANTY INFORMATION

ENGLISH: For warranty information, go to www.manhattan-products.com/warranty.

DEUTSCH: Garantieinformationen finden Sie unter www.manhattan-products.com/warranty.

ESPAÑOL: Si desea obtener información sobre la garantía, visite www.manhattan-products.com/warranty.

FRANÇAIS: Pour consulter les informations sur la garantie, visitez www.manhattan-products.com/warranty.

POLSKI: Informacje dotyczące gwarancji znajdują się na stronie www.manhattan-products.com/warranty.

ITALIANO: Per informazioni sulla garanzia, accedere a www.manhattan-products.com/warranty.

EN MÉXICO: Póliza de Garantía MANHATTAN — Datos del importador y responsable ante el consumidor IC Intracom México, S.A. de C.V. • Av. Interceptor Poniente # 73, Col. Parque Industrial La Joya, Cuautitlán Izcalli, Estado de México, C.P. 54730, México. • Tel. (55)1500-4500

La presente garantía cubre los siguientes productos contra cualquier defecto de fabricación en sus materiales y mano de obra.

- A. Garantizamos los productos de limpieza, aire comprimido y consumibles, por 60 días a partir de la fecha de entrega, o por el tiempo en que se agote totalmente su contenido por su propia función de uso, lo que suceda primero.
- B. Garantizamos los productos con partes móviles por 3 años.
- C. Garantizamos los demás productos por 5 años (productos sin partes móviles), bajo las siguientes condiciones:
 - 1. Todos los productos a que se refiere esta garantía, ampara su cambio físico, sin ningún cargo para el consumidor.
 - 2. El comercializador no tiene talleres de servicio, debido a que los productos que se garantizan no cuentan con reparaciones, ni refacciones, ya que su garantía es de cambio físico.
 - 3. La garantía cubre exclusivamente aquellas partes, equipos o sub-ensambles que hayan sido instaladas de fábrica y no incluye en ningún caso el equipo adicional o cualesquiera que hayan sido adicionados al mismo por el usuario o distribuidor.

Para hacer efectiva esta garantía bastará con presentar el producto al distribuidor en el domicilio donde fue adquirido o en el domicilio de IC Intracom México, S.A. de C.V., junto con los accesorios contenidos en su empaque, acompañado de su póliza debidamente llenada y sellada por la casa vendedora (indispensable el sello y fecha de compra) donde lo adquirió, o bien, la factura o ticket de compra original donde se mencione claramente el modelo, número de serie (cuando aplique) y fecha de adquisición. Esta garantía no es válida en los siguientes casos: Si el producto se hubiese utilizado en condiciones distintas a las normales; si el producto no ha sido operado conforme a los instructivos de uso; o si el producto ha sido alterado o tratado de ser reparado por el consumidor o terceras personas.

REGULATORY STATEMENTS

FCC Class B

This equipment has been tested and found to comply with the limits for a Class B digital device, pursuant to Part 15 of Federal Communications Commission (FCC) Rules. These limits are designed to provide reasonable protection against harmful interference in a residential installation. This equipment generates, uses and can radiate radio frequency energy, and if not installed and used in accordance with the instructions may cause harmful interference to radio communications. However, there is no guarantee that interference will not occur in a particular installation. If this equipment does cause harmful interference to radio or television reception, which can be determined by turning the equipment off and on, the user is encouraged to try to correct the interference by one or more of the following measures:

- Reorient or relocate the receiving antenna.
- Increase the separation between the equipment and the receiver.
- Connect the equipment to an outlet on a circuit different from the receiver.
- Consult the dealer or an experienced radio/TV technician for help.

CE / R&TTE

ENGLISH

This device complies with the requirements of the R&TTE Directive 1999/5/EC.

DEUTSCH

Dieses Gerät entspricht der Direktive R&TTE Direktive 1999/5/EC.

ESPAÑOL

Este dispositivo cumple con los requerimientos de la Directiva R&TTE 1999/5/EC.

FRANÇAIS

Cet appareil satisfait aux exigences de la directive R&TTE 1999/5/CE.

POLSKI

Urządzenie spełnia wymagania dyrektywy R&TTE 1999/5/EC.

ITALIANO

Questo dispositivo è conforme alla Direttiva 1999/5/EC R&TTE.



MANHATTAN® offers a complete line of PC Components,
Peripherals, Cables and Accessories. Ask your local computer dealer for more information
or visit www.manhattan-products.com.

All products mentioned are trademarks or registered trademarks of their respective owners.

MANHATTAN® bietet ein vollständiges Sortiment an PC-Komponenten, Peripherie, Kabel und
Zubehör. Weitere Informationen erhalten Sie von Ihrem Händler oder auf
www.manhattan-products.com.

Alle genannten Produkt- oder Firmennamen sind eingetragene Marken oder Marken der jew-
eiligen Firmen.

MANHATTAN® ofrece una línea completa Componentes para PC, Periféricos, Cables y
Accesorios. Consulte a su distribuidor local para más información o visitenos
www.manhattan-products.com.

Todos los productos mencionados son marcas comerciales o marcas registradas de sus
respectivos propietarios.

MANHATTAN® offre un assortiment complet de composants de PC, des périphériques,
des câbles et des accessoires
www.manhattan-products.com.

Tous les produits mentionnés sont des marques commerciales ou des marques déposées
de leurs propriétaires respectifs.

MANHATTAN® to kompletna linia Komponentów PC, Peryferiów, Kabli oraz Akcesoriów.
Poproś lokalnego dealera o więcej informacji lub odwiedź stronę
www.manhattan-products.com.pl.

Wszystkie nazwy handlowe i towarów są nazwami i znakami towarowymi
zastrzeżonymi odpowiednich firm odnośnych właścicieli.

MANHATTAN® offre una linea completa di componenti per PC, periferiche, cavi e accessori.
Chiedi maggiori informazioni al tuo rivenditore di computer o visita il sito
www.manhattan-products.com.

Tutti i prodotti sopracitati sono marchi di fabbrica o marchi registrati depositati dai proprietari.



MANHATTANTM
B R I N G I N G C O M P U T E R S T O L I F E

Copyright © MANHATTAN